

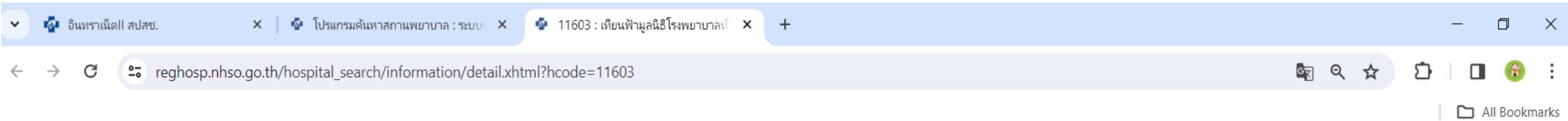
จัดระเบียบเป็นหน่วยบริการในระบบหลักประกันสุขภาพ
แห่งชาติ

คู่สัญญาของประกันสังคมทุกแห่งต้องขึ้นทะเบียนกับ สปสช.??

รพ.รัฐและเอกชน ที่ขึ้นทะเบียน เป็น หน่วยบริการประจำ /หน่วยบริการที่รับการส่งต่อ
ทั่วไป/หน่วยบริการที่รับการส่งต่อเฉพาะด้านสร้างเสริมสุขภาพและป้องกันโรค อยู่แล้ว **ไม่**
ต้องขึ้นทะเบียนหน่วยบริการใหม่

Q. ไม่ทราบว่าขึ้นทะเบียนแล้วหรือยัง ตรวจสอบได้ที่ไหน

https://reghosp.nhso.go.th/hospital_search



รหัสสถานบริการ		
ชื่อสถานพยาบาล	โรงพยาบาล	โรงพยาบาลทั่วไปขนาดกลาง
ที่ตั้ง	กรุงเทพมหานคร 10100	
เขตที่ตั้ง	เขต 13 กรุงเทพมหานคร	
สังกัดหลัก	เอกชน	
สังกัดย่อย	โรงพยาบาล (เอกชน)	
จำนวนเตียง	60	

สถานะการขึ้นทะเบียน ประวัติการขึ้นทะเบียนหน่วยบริการ ศักยภาพการบริการของหน่วยบริการ สถานะการจ่ายของหน่วยบริการ ประวัติการเปลี่ยนแปลงข้อมูลสถานบริการ

ชื่อประเภท	วันที่เข้า	วันที่ออก	เขตที่ขึ้นทะเบียน	จังหวัดที่ขึ้นทะเบียน	HRIB
หน่วยบริการที่รับการส่งต่อเฉพาะด้านบริการฟอกเลือดด้วยเครื่องไตเทียม	01/10/2559	-	เขต 13 กรุงเทพมหานคร	กรุงเทพฯ	HREFERSP
หน่วยบริการร่วมให้บริการด้านทันตกรรม	01/04/2563	01/07/2564	เขต 13 กรุงเทพมหานคร	กรุงเทพฯ	MAIN_JOIN
หน่วยบริการที่รับการส่งต่อเฉพาะด้านทันตกรรม	01/07/2564	-	เขต 13 กรุงเทพมหานคร	กรุงเทพฯ	HREFERSP
หน่วยบริการที่รับการส่งต่อเฉพาะด้านสร้างเสริมสุขภาพและป้องกันโรค	20/08/2565	-	เขต 13 กรุงเทพมหานคร	กรุงเทพฯ	HREFERSP

ปิดหน้าต่างนี้

ออกรายงาน

Q: การขึ้นทะเบียนเป็นหน่วยบริการที่รับบริการส่งต่อเฉพาะด้านส่งเสริมสุขภาพและป้องกันโรคของ สปสช. มีหลักเกณฑ์พิจารณาเรื่องศักยภาพอย่างไร

A:

1. เป็นสถานพยาบาลที่รับผู้ป่วยไว้ค้างคืน → ใบ สปพ.7

2. บุคลากร : แพทย์ พยาบาล บุคลากรอื่นๆที่จะจัดบริการกับสปสช. (บริการPP)

บันทึกตอนไหน?? : บันทึกตอนสมัคร + ปรับปรุงในระบบเมื่อเป็นหน่วยบริการแล้วและมีการเปลี่ยนแปลงบุคลากร

3. บันทึกศักยภาพบริการ (บริการอะไร เปิดบริการวัน เวลา ใด)

บันทึกอะไร เมื่อไร

→ ประสงค์ที่จะบริการกับสปสช.

→ ประกาศและทำสัญญาให้บริการสาธารณสุขกับ สปสช.แล้ว

→ บริการอะไร เปิดบริการวัน เวลา ใด)

หน่วยบริการใน

ระบบหลักประกันสุขภาพแห่งชาติ

สมัครง่ายๆ..... ผ่านการประเมิน ประกาศขึ้นทะเบียน ภายใน 3 วัน

<https://ossregister.nhso.go.th/>

เอกสาร



1.  + App ThaiD

2. Notebook หรือ Tablet

3. นิติบุคคล >> เลขทะเบียนนิติบุคคล ผู้มีอำนาจดำเนินการ (ลงนามได้ 1 คน)
กรณีมอบอำนาจ หนังสือมอบอำนาจ (มอบสมัคร, รับผล, สัญญาฯ)
อากรแสตมป์ 30 บาท

บุคคลธรรมดา >> เลขบัตรประชาชน ของผู้รับอนุญาตประกอบการ
และผู้รับมอบอำนาจ กรณีมอบอำนาจ

4 .สถานพยาบาล>> ใบอนุญาตที่บันทึกในระบบของ
กรมสนับสนุนบริการ (สป.7 & สป.19) ครบถ้วน
>> รหัสหน่วยบริการ จาก กองยุทธศาสตร์และแผน กระทรวงสาธารณสุข

5. เลขที่ใบอนุญาต และ เลขที่บัตรประชาชน ของบุคลากรในสถานพยาบาล

6. บัญชีธนาคาร (ไม่จำกัด) ชื่อบัญชีตรงกับ ผู้ประกอบการ หรือ สถานพยาบาล

ชื่อบัญชี ที่อยู่ของสถานพยาบาลเป็นภาษาอังกฤษ
ภาพถ่าย แบนเข้าระบบ



เว็บไซต์ของกรมการทะเบียน (www.dopa.go.th/app-thaiid)

สำนักงานการทะเบียน
The Bureau of Registration Administration (BORA)

ระบบ Digital ID ของกรมการทะเบียนในแอปพลิเคชัน ThaiID

ระบบการพิสูจน์และยืนยันตัวตนทางดิจิทัลในแอปพลิเคชัน ThaiID

สามารถดาวน์โหลดแอปพลิเคชัน ThaiID ได้ที่

Download on the Google Play | Download on the App Store



พิสูจน์และยืนยันตัวตนผ่านแอปพลิเคชัน ThaiID

8 ขั้นตอนง่ายๆ ด้วยตนเอง

- เลือกหัวข้อลงทะเบียนด้วยตนเอง
- ยอมรับข้อตกลงและเงื่อนไขการใช้งานเพื่อทำการลงทะเบียน
- ถ่ายรูปหน้าบัตรประจำตัวประชาชน ให้ตรวจสอบความชัดเจนและถูกต้องเป็นอิสระต่างฝ่าย
- ถ่ายรูปหลังบัตรประจำตัวประชาชน ให้ตรวจสอบความชัดเจนและทาบกับบัตรจริงด้านหลัง
- ตรวจสอบข้อมูลบัตรประจำตัวประชาชน หากถูกต้องจะให้กดยืนยัน
- ถ่ายรูปภาพใบหน้าตนเอง ให้ตรวจสอบความชัดเจนและทาบกับบัตรจริงด้านหลัง
- สร้างรหัสผ่าน 8 หลัก โดยต้องไม่มีความซ้ำกันกับ 4 ตัวเลข 1234 หรือ 1111 หรือเป็นเลข Repeating Number
- ระบบแจ้งเตือนขอความยินยอม หากมีระบบแจ้งเตือนให้กดรับทราบเพื่อเข้าใช้งานแอปพลิเคชัน ThaiID

ดาวน์โหลดแอปพลิเคชัน ThaiID ได้ที่

Call Center 1548



หน้าหลัก

บัตรประชาชนดิจิทัล Thai National ID Card

9 มิถุนายน พ.ศ. 2555

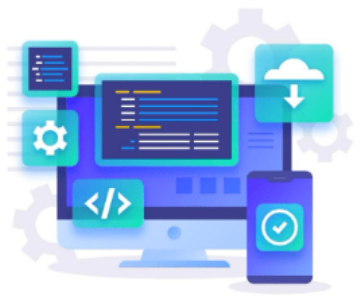
10 มีนาคม พ.ศ. 2555

6 กรกฎาคม พ.ศ. 2564

หน้าหลัก | 15:55 | 100% | 000000 | 0000



- Computer
- Tablet



Welcome : ระบบขึ้นทะเบียนแบบ One Stop Service

ท่านสามารถ **สมัครสมาชิก** เพื่อเข้าสู่ระบบขึ้นทะเบียนแบบ One Stop Service โดยต้องทำการพิสูจน์และยืนยันตัวตนทางดิจิทัล (DOPA-Digital ID) ผ่านแอปพลิเคชัน ThaiID

สมัครสมาชิก **ดาวน์โหลดคู่มือ**

- กรณียังไม่เคยลงทะเบียนระบบพิสูจน์และยืนยันตัวตนทางดิจิทัล (DOPA-Digital ID) สามารถดาวน์โหลดแอปพลิเคชัน ThaiID ได้ที่ <https://www.bora.dopa.go.th/app-thaiid/>
- กรณีมีบัญชีผู้ใช้งานเดิมที่ลงจากทะเบียน Data Center (DC) สามารถเข้าสู่ระบบ ขึ้นทะเบียนแบบ One Stop Service ได้โดยคลิกที่ <https://portal.nhso.geniustree.io>

เลือกระบบที่ต้องการใช้งาน

Public Information
ค้นหาข้อมูลสำหรับประชาชน

เลือก

Hospital Search
ค้นหาข้อมูลหน่วยบริการ

เลือก



นโยบายความเป็นส่วนตัว

สำนักงานหลักประกันสุขภาพแห่งชาติ ("สำนักงาน") ขอแนะนำให้ท่านทำความเข้าใจนโยบายส่วนบุคคล (privacy policy) นี้ เนื่องจากนโยบายนี้อธิบายถึงวิธีการที่สำนักงานปฏิบัติต่อข้อมูลส่วนบุคคลของท่าน เช่น การเก็บรวบรวม การจัดเก็บรักษา การใช้ การเปิดเผย รวมถึงสิทธิต่าง ๆ ของท่าน เป็นต้น เพื่อให้ท่านได้รับทราบถึงนโยบายในการคุ้มครองข้อมูลส่วนบุคคลของสำนักงาน สำนักงานจึงประกาศนโยบายส่วนบุคคล ดังต่อไปนี้

1. สำนักงานเคารพและให้ความสำคัญถึงสิทธิ ข้อมูลส่วนบุคคลและการคุ้มครองข้อมูลส่วนบุคคลของท่าน และ สำนักงานตระหนักดีว่า ท่านในฐานะผู้ใช้บริการธุรกรรมทางอิเล็กทรอนิกส์ของสำนักงาน หรือบริการอื่นใดของสำนักงานด้วยวิธีการทางอิเล็กทรอนิกส์ ย่อมมีความประสงค์ที่จะได้รับความมั่นคงปลอดภัยในการใช้บริการผ่านเว็บไซต์ของสำนักงาน
2. ข้อมูลส่วนบุคคลของท่านที่สำนักงานได้รับมา เช่น ชื่อ อายุ หมายเลขโทรศัพท์ หมายเลขบัตรประชาชน ข้อมูลทางการเงิน เป็นต้น ซึ่งสามารถบ่งบอกตัวบุคคลของท่านได้ และเป็นข้อมูลส่วนบุคคลที่มีความสมบูรณ์ ถูกต้อง เป็นปัจจุบัน และมีคุณภาพ จะถูกนำไปใช้ให้เป็นไปตามวัตถุประสงค์การดำเนินงานของสำนักงาน และ สำนักงานจะดำเนินการที่เข้มงวดในการรักษาความมั่นคงปลอดภัย ตลอดจนการป้องกันมิให้มีการนำข้อมูลส่วนบุคคลไปใช้โดยไม่ได้รับอนุญาตจากท่านก่อน

ยอมรับข้อตกลง



ระบบขึ้นทะเบียนแบบ One Stop Service

คลิกเพื่อยืนยันตัวตนด้วยแอปพลิเคชัน ThaiID

เข้าสู่ระบบ
ด้วย ThaiID
ระบบศูนย์กลางบริการงานขึ้นทะเบียน



ใช้ QR CODE จากระบบเท่านั้น

คิวอาร์โค้ดนี้เป็นสิ่งยืนยันตัวตนทางดิจิทัล ออกให้โดย
กรมการปกครอง กระทรวงมหาดไทย

v.1.1.3

พลาทิก



ใส่ password ของ ThaiID

เลือกระบบที่ต้องการใช้งาน

ระบบขึ้นทะเบียนแบบ One Stop Service (สำหรับสถานบริการ)

สมัครขอขึ้นทะเบียนหน่วยบริการระบบหลักประกันสุขภาพแห่งชาติ

- สมัครขึ้นทะเบียนหน่วยบริการ
- จัดการข้อมูลพื้นฐาน
- จัดการบัญชีเงินฝากธนาคาร
- เพิ่ม/ปรับปรุงศักยภาพหน่วยบริการ
- ต่ออายุหน่วยบริการ
- นิติกรรมสัญญา
- ยกเลิก/แจ้งลาออกการเป็นหน่วยบริการ

การบริหารจัดการผู้ใช้งานระบบ

- ยื่นคำขอเพิ่มบัญชีผู้ใช้งานภายในหน่วยงานตนเอง
- จัดการข้อมูลผู้ใช้งาน

CPP

ข้อมูลพื้นฐานหน่วยบริการ

เลือก

Public Information

ค้นหาข้อมูลสำหรับประชาชน

เลือก

Hospital Search

ค้นหาข้อมูลหน่วยบริการ

เลือก

- หน้าแรก
- รายการสมัครยื่นทะเบียนหน่วยบริการ
- ข้อมูลพื้นฐานสถานพยาบาล
- ข้อมูลผู้มีอำนาจของสถานบริการ/หน่วยบริการ ตามกฎหมาย**
- ข้อมูลบัญชีเงินฝากธนาคาร
- หลักประกันสัญญา
- นิติกรรมสัญญา
- ประกาศ
- ตรวจประเมินประจำปี
- แจ้งลาออก

รายละเอียดผู้ประกอบการ/นิติบุคคล

เลขทะเบียนนิติบุคคล
ชื่อนิติบุคคล บริษัท จำกัด
ผู้มีอำนาจลงนาม 1. นาย 2. นาย 3. นาย 4. นาย 5. นาย
กรรมการ/หุ้นส่วน
สถานะการใช้งานระบบ ผู้มีอำนาจลงนาม ผู้รับมอบอำนาจ

กรรมการสองในห้าคนลงนามร่วมกันและประทับตราสำคัญ

การรับมอบอำนาจ

เลขประจำตัวประชาชน 1 0
ชื่อผู้รับมอบอำนาจให้มาลงนาม
เบอร์โทรศัพท์
เลือกรูปแบบการมอบอำนาจ ยืนยันการมอบอำนาจโดยแนบไฟล์เอกสารการมอบอำนาจ (เจ้าหน้าที่ สปสช. เป็นผู้ยืนยันการมอบอำนาจนี้)
หนังสือมอบอำนาจ istockphoto-1249109568-612x612.jpg
วันที่สิ้นสุดการมอบอำนาจ 12/04/2567 ยืนยันตัวตน 12/10/2566

ตรวจสอบแล้ว

รับประกาศขึ้นทะเบียนหน่วยบริการและสัญญาบริการสาธารณสุข

The screenshot shows a web browser window with the URL `osshra.nhso.go.th/#hospital/publish/check-publish/285?uid=a58bad81-e4cb-42b9-a429-547f1d14187d`. The page displays a document preview titled "ประกาศ" (Announcement). The document text is as follows:

ด้วย สำนักงานหลักประกันสุขภาพแห่งชาติ ได้ตรวจประเมินสถานบริการที่ประสงค์จะขึ้นทะเบียนเป็นหน่วยบริการตามกฎหมายว่าด้วยหลักประกันสุขภาพแห่งชาติ แล้วเห็นว่าผ่านเกณฑ์การตรวจประเมินตามที่สำนักงานหลักประกันสุขภาพแห่งชาติกำหนด

อาศัยอำนาจตามความในมาตรา ๒๖ (๓) (๗) และมาตรา ๓๖ (๒) แห่งพระราชบัญญัติหลักประกันสุขภาพแห่งชาติ พ.ศ. ๒๕๔๕ ประกอบข้อ ๘ วรรคสอง ของข้อบังคับคณะกรรมการหลักประกันสุขภาพแห่งชาติว่าด้วยหลักเกณฑ์ วิธีการ และเงื่อนไขการขึ้นทะเบียนเป็นหน่วยบริการและเครือข่ายหน่วยบริการ พ.ศ. ๒๕๖๔ สำนักงานหลักประกันสุขภาพแห่งชาติ จึงออกประกาศไว้ ดังต่อไปนี้

ข้อ ๑ รับขึ้นทะเบียน XXXXXXXXXX คือผู้ลงทะเบียน XXXXXXXXXXXXXXXX เกือบปากช่อง จังหวัดนครราชสีมา เป็นหน่วยบริการตามกฎหมายว่าด้วยหลักประกันสุขภาพแห่งชาติ ประเภท หน่วยบริการที่รับการส่งต่อเฉพาะด้านเภสัชกรรม

ข้อ ๒ ประกาศนี้ให้ใช้บังคับตั้งแต่วันที่ ๑๖ ตุลาคม พ.ศ.๒๕๖๖ เป็นต้นไป

ประกาศ ณ วันที่ ๑๖ ตุลาคม พ.ศ.๒๕๖๖

นายคุณิต ชำชัยภูมิ
รองเลขาธิการฯ ปฏิบัติงานแทน
เลขาธิการสำนักงานหลักประกันสุขภาพแห่งชาติ

The screenshot shows a web browser window with the URL `osshra.nhso.go.th/#/officer/publish/contract/detail/1994?uid=d3ce188d-df67-4885-a836-52c193881f38`. The page displays a contract detail page for a hospital registration and announcement. The page includes a sidebar menu with the following items:

- หน้าแรก
- รายการสิทธิ์ขึ้นทะเบียนหน่วยบริการ
- ตรวจสอบ API aw.7
- ตรวจสอบ API aw.19
- ข้อมูลผู้ใช้งานของสถานบริการ/หน่วยบริการ ตามกฎหมาย
- ข้อมูลบัญชีเงินฝากธนาคาร
- หลักประกันสัญญา
- นิติกรรมสัญญา
- ประกาศ**
- ฉบับประกาศ/สัญญา/ข้อตกลง
- Master Data
- เอกสารกรณียกเว้น
- เอกสารตามประเภทกรณียกเว้น
- เอกสารตามสังกัดหลักของหน่วยบริการ
- การแบ่งเขตพื้นที่
- อัตราตรวจหลักประกันสัญญา
- การจัดการสิทธิ์ผู้ใช้งาน
- การจัดการธินมา
- การจัดการผู้รับผิดชอบแต่ละเขต
- Blacklist
- รายการสัญญาทหารสิทธิ์

The main content area shows a document preview titled "รายละเอียดนิติกรรมสัญญา" (Contract Details). The document text is as follows:

รายละเอียดนิติกรรมสัญญา

รายละเอียดการบริการ

Dxxxx XXXXXXXX

ที่อยู่
ตั้งอยู่ที่ XXXXXXXXXXXXXXXX

สังกัดหลัก
เอกชน

สังกัดย่อย
โรงพยาบาลแม่มณีจูนัน

ประเภทกรณียกเว้น

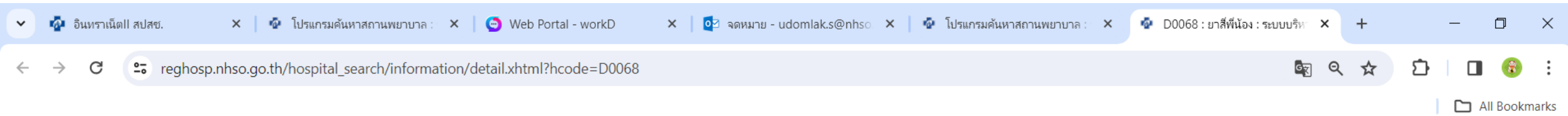
หน่วยบริการที่กรมส่งต่อเฉพาะด้านเภสัชกรรม

ใบอนุญาตขยายอาณาเขตปฏิบัติงาน (แบบ ข.8.5)

สัญญา
XXXXXX

วันที่อนุญาต
01/01/2566

https://reghosp.nhso.go.th/hospital_search



รหัสสถานบริการ	D0068
ชื่อสถานพยาบาล	ยาสีพี่น้อง
ที่ตั้ง	304 หมู่ที่- ซอย- ถนน- ตำบลในเมือง อำเภอเมืองสาขุน จังหวัดสาขุน 51000
เขตที่ตั้ง	เขต 1 เชียงใหม่
สังกัดหลัก	เอกชน
สังกัดย่อย	ร้านขายยาแผนปัจจุบัน
จำนวนเตียง	0

- สถานะการขึ้นทะเบียน
- ประวัติการขึ้นทะเบียนหน่วยบริการ
- ศักยภาพการบริการของหน่วยบริการ
- สถานะการจ่ายของหน่วยบริการ
- ประวัติการเปลี่ยนแปลงข้อมูลสถานบริการ

ชื่อประเภท	วันที่เข้า	วันที่ออก	เขตที่ขึ้นทะเบียน	จังหวัดที่ขึ้นทะเบียน	HRIB
หน่วยบริการร่วมให้บริการด้านเภสัชกรรม	01/10/2562	01/07/2564	เขต 1 เชียงใหม่	สาขุน	MAIN_JOIN
หน่วยบริการที่รับการส่งต่อเฉพาะด้านเภสัชกรรม	01/07/2564	-	เขต 1 เชียงใหม่	สาขุน	HREFERSP
ศักยภาพบริการ					
- บริการทางเภสัชกรรมด้านเภสัชกรรมปฐมภูมิ (Common illnesses)	30/07/2566	-			

ปิดหน้าต่างนี้ ออกายงาน



การทำความดี เป็นสุขเสมอ

เสมอเสมอ



นพ.สงวน นิตยารัมภ์พงศ์