



# คู่มือการปฏิบัติงาน เกี่ยวกับเรื่องร้องเรียน/ร้องทุกข์

ร้องเรียน/ร้องทุกข์เรื่องทั่วไป  
ร้องเรียนเรื่องการทุจริต และประพฤติมิชอบ

สำนักงานสาธารณสุขอำเภอศรีสะเกษ

โทร. ๐๕๕-๖๗๑๔๘๒

โทรสาร. ๐๕๕-๖๗๑๔๘๒

## คำนำ

คู่มือปฏิบัติงานด้านการร้องเรียน/ร้องทุกข์(เรื่องร้องเรียนทั่วไปและเรื่องร้องเรียนการทุจริตและประพฤติมิชอบ) ของสำนักงานสาธารณสุขอำเภอศรีสะเกษจัดทำขึ้น เพื่อเป็นกรอบหรือแนวทางในการปฏิบัติงานด้านรับเรื่องร้องเรียนร้องทุกข์ ผ่านศูนย์รับเรื่องร้องเรียนของสำนักงานสาธารณสุขอำเภอศรีสะเกษทั้งในเรื่องร้องเรียนทั่วไปและเรื่องเรียนการทุจริตและประพฤติมิชอบ ตอบสนองนโยบายของรัฐ มุ่งให้เกิดประโยชน์สุขแก่ประชาชนโดยยึดประชาชนเป็น ศูนย์กลาง เพื่อตอบสนองความต้องการของประชาชน ให้เกิดความผาสุกและความเป็นอยู่ที่ดีของประชาชน เกิดผลสัมฤทธิ์ต่องานบริการมีประสิทธิภาพและเกิดความคุ้มค่า ประชาชนได้รับการ อำนวยความสะดวกและได้รับการตอบสนองความต้องการ และมีการประเมินผลการให้บริการ สม่่าเสมอ ทั้งนี้การจัดการข้อร้องเรียนจนได้ข้อยุติ ให้มีความรวดเร็วและมีประสิทธิภาพ เพื่อ ตอบสนองความต้องการและความคาดหวังของผู้รับบริการจำเป็นต้องมี ขั้นตอน/กระบวนการ และ แนวทางในการปฏิบัติงานที่ชัดเจนและเป็นมาตรฐานเดียวกัน

คณะกรรมการจัดทำคู่มือปฏิบัติงาน  
ศูนย์รับเรื่องร้องเรียน  
สำนักงานสาธารณสุขอำเภอศรีสะเกษ

# สารบัญ

<u>เรื่อง</u>	<u>หน้า</u>
คำนำ	
สารบัญ	
บทที่ ๑ บทนำ	๑
หลักการและเหตุผล	๑
วัตถุประสงค์การจัดทำคู่มือ	๑
ขอบเขต	๒
๑. กรณีเรื่องร้องเรียนทั่วไป	๒
๒. กรณีข้อร้องเรียนเกี่ยวกับการทุจริตและประพฤติมิชอบ	๒
สถานที่ตั้ง	๓
หน้าที่ความรับผิดชอบ	๓
บทที่ ๒ ประเด็นที่เกี่ยวข้องกับการร้องเรียน	๔
คำจำกัดความ	๔
ช่องทางการร้องเรียน	๖
บทที่ ๓ แผนผังกระบวนการจัดการเรื่องร้องเรียน/ร้องทุกข์	๗
บทที่ ๔ ขั้นตอนการปฏิบัติงาน	๘
ภาคผนวก	๙
แบบคำร้องทุกข์/ร้องเรียน	๑๐

## บทที่ ๑ บทนำ

### หลักการและเหตุผล

ตามพระราชบัญญัติว่าด้วยหลักเกณฑ์และวิธีการบริหารกิจการบ้านเมืองที่ดี พ.ศ. ๒๕๔๖ ได้กำหนดแนวทางปฏิบัติราชการ มุ่งให้เกิดประโยชน์สุขแก่ประชาชน โดยยึดประชาชนเป็น ศูนย์กลาง เพื่อตอบสนองความต้องการของประชาชน ให้เกิดความผาสุกและความเป็นอยู่ที่ดีของ ประชาชน เกิดผลสัมฤทธิ์ต่อ งานบริการมีประสิทธิภาพและเกิดความคุ้มค่าในการให้บริการ ไม่มี ขั้นตอนปฏิบัติงานเกินความจำเป็น มีการปรับปรุงภารกิจให้ทันต่อสถานการณ์ ประชาชนได้รับการ อำนวยความสะดวกและได้รับการตอบสนองความ ต้องการ และมีการประเมินผลการให้บริการ สม่าเสมอ

สำนักงานสาธารณสุขอำเภอศรีสัชชนาลัย จึงได้จัดทำคู่มือปฏิบัติงานด้านการร้องเรียน/ร้องทุกข์ (เรื่อง ร้องเรียนทั่วไปและเรื่องร้องเรียนการทุจริตและประพฤติมิชอบ) ของสำนักงานสาธารณสุขอำเภอศรีสัชชนาลัย เพื่อ เป็นกรอบหรือแนวทางในการปฏิบัติงาน

### วัตถุประสงค์การจัดทำคู่มือ

๑. เพื่อให้เจ้าหน้าที่สำนักงานสาธารณสุขอำเภอศรีสัชชนาลัย ใช้เป็นแนวทางในการปฏิบัติงานในการรับ เรื่องราวร้องเรียน ร้องทุกข์ หรือขอความช่วยเหลือให้มีมาตรฐานเดียวกันและเป็นไปอย่างมีประสิทธิภาพ
๒. เพื่อให้การดำเนินงานจัดการข้อร้องเรียนของ สำนักงานสาธารณสุขอำเภอศรีสัชชนาลัย มีขั้นตอน/ กระบวนการ และแนวทางในการปฏิบัติงานเป็นมาตรฐานเดียวกัน
๓. เพื่อสร้างมาตรฐานการปฏิบัติงานที่มุ่งไปสู่การบริหารคุณภาพทั่วทั้งองค์กรอย่างมีประสิทธิภาพ
๔. เพื่อเผยแพร่ให้กับผู้รับบริการและผู้มีส่วนได้ส่วนเสียของสำนักงานสาธารณสุขอำเภอศรีสัชชนาลัย ทราบ กระบวนการ
๕. เพื่อให้มั่นใจว่าได้มีการปฏิบัติตามข้อกำหนด ระเบียบหลักเกณฑ์เกี่ยวกับการจัดการ ข้อร้องเรียน ที่กำหนดไว้อย่างสม่าเสมอ และมีประสิทธิภาพ

### การจัดตั้งคณะกรรมการทำงานเรื่องร้องเรียน

เพื่อให้การบริหารของสำนักงานสาธารณสุขอำเภอศรีสัชชนาลัย เป็นไปด้วยความราบรื่น เกิดความพึงพอใจของผู้รับบริการ สามารถลดช่องว่าง สร้างความเข้าใจที่ดีระหว่างผู้ให้บริการและผู้รับบริการ จึงขอแต่งตั้งคณะกรรมการรับเรื่องราวร้อง ทุกข์ ของสำนักงานสาธารณสุขอำเภอศรีสัชชนาลัย ดังนี้

นายสมพร พิณิจเจริญผล เป็นผู้รับผิดชอบเรื่องร้องเรียนเกี่ยวกับการปฏิบัติงานหรือการดำเนินงาน

นายเดชทัต หอมบุปผา เป็นผู้รับผิดชอบเรื่องร้องเรียนเกี่ยวกับการทุจริตและประพฤติมิชอบ

มีหน้าที่ ดังนี้

๑. รับรายงาน หรือเหตุการณ์ไม่พึงประสงค์จากการให้บริการที่เกินความสามารถของหัวหน้าหน่วยงาน ประสานกับผู้เกี่ยวข้องเพื่อรวบรวมข้อเท็จจริงของเหตุการณ์โดยทันที
๒. ดำเนินการตามวิธีการไกล่เกลี่ย เพื่อบรรเทาความรุนแรงในเบื้องต้นตามความเหมาะสม
๓. รายงานผลแก่ประธาน และจัดทำรายงาน
๔. สรุปเหตุการณ์ สถานการณ์ที่เป็นปัญหา เสนอท่านสาธารณสุขอำเภอเพื่อวางมาตรการการป้องกัน ไม่ให้เกิดเหตุการณ์ซ้ำ

#### ๔. ขอบเขต

##### ๑. กรณีร้องเรียนทั่วไป

- ๑.๑. สอบถามข้อมูลเบื้องต้นจากผู้ขอรับบริการถึงความประสงค์ของการขอรับบริการ
  - ๑.๒. ดำเนินการบันทึกข้อมูลของผู้ขอรับบริการ เพื่อเก็บไว้เป็นฐานข้อมูลของผู้ขอรับบริการจากศูนย์บริการ
  - ๑.๓. แยกประเภทงานบริการตามความประสงค์ของผู้ขอรับบริการ เช่น ปริญญาโท/อนุปริญญา, ขออนุมัติ/อนุญาต, ขอร้องเรียน/ร้องทุกข์/แจ้งเบาะแส หรือร้องเรียนเรื่องร้องเรียนทุจริต ประพฤติมิชอบ
  - ๑.๔. ดำเนินการให้คำปรึกษาตามประเภทงานบริการเพื่อตอบสนองความประสงค์ของผู้ขอรับบริการ
  - ๑.๕. เจ้าหน้าที่ดำเนินการเพื่อตอบสนองความประสงค์ของผู้ขอรับบริการ
- กรณีข้อร้องเรียนทั่วไป** เจ้าหน้าที่ผู้รับผิดชอบ จะให้ข้อมูลกับผู้ขอรับบริการในเรื่องที่ผู้ขอรับบริการต้องการทราบเมื่อให้คำปรึกษาเรียบร้อยแล้วเรื่องที่ขอรับบริการถือว่ายุติ
- กรณีขออนุมัติ/อนุญาต เจ้าหน้าที่ผู้รับผิดชอบ จะให้ข้อมูลกับผู้ขอรับบริการในเรื่องที่ผู้ขอรับบริการต้องการทราบ และดำเนินการรับเรื่องดังกล่าวไว้ หรือหน่วยงานผู้รับผิดชอบ เป็นผู้พิจารณาส่งต่อให้กับหน่วยงานที่เกี่ยวข้องดำเนินการต่อไป ภายใน ๑-๒ วัน
  - กรณีขอร้องเรียน/ร้องทุกข์/แจ้งเบาะแส เจ้าหน้าที่ผู้รับผิดชอบ จะให้ข้อมูลกับผู้ขอรับบริการในเรื่องที่ผู้ขอรับบริการต้องการทราบ และเจ้าหน้าที่ผู้รับผิดชอบ จะดำเนินการรับเรื่องดังกล่าวไว้ และหัวหน้าหน่วยงาน เป็นผู้พิจารณาส่งต่อให้กับหน่วยงานที่เกี่ยวข้องดำเนินการต่อไปภายใน ๑-๒ วัน
  - กรณีขออนุมัติ/อนุญาต, ขอร้องเรียน/ร้องทุกข์/แจ้งเบาะแสให้ผู้ขอรับบริการบริการรอการติดต่อกลับหรือสามารถติดตามเรื่องกับหน่วยงานที่เกี่ยวข้องหากไม่ได้รับการติดต่อกลับจากหน่วยงานที่เกี่ยวข้องภายใน ๑๕ วัน ให้ติดต่อกลับที่ศูนย์รับเรื่องร้องเรียน สำนักงานสาธารณสุขอำเภอศรีสะเกษ โทรศัพท ๐๕๕๖๗๑๔๘๒

##### ๒. กรณีข้อร้องเรียนเกี่ยวกับการทุจริตและประพฤติมิชอบ

- ๒.๑ สอบถามข้อมูลเบื้องต้นจากผู้ขอรับบริการถึงความประสงค์ของการขอรับบริการ
  - ๒.๒ ดำเนินการบันทึกข้อมูลของผู้ขอรับบริการ เพื่อเก็บไว้เป็นฐานข้อมูลของผู้ขอรับบริการจากเจ้าหน้าที่รับผิดชอบ
  - ๒.๓ แยกประเภทงานร้องเรียนเรื่อง เพื่อเสนอเรื่องให้กับผู้บังคับบัญชาตามลำดับชั้น พิจารณาความเห็น
- กรณีข้อร้องเรียนเกี่ยวกับจัดซื้อจัดจ้าง เจ้าหน้าที่ผู้รับผิดชอบ/ที่ปรึกษากฎหมายจะให้ ข้อมูลกับผู้ขอรับบริการในเรื่องที่ผู้ขอรับบริการต้องการทราบเมื่อให้คำปรึกษาเรียบร้อยแล้วเรื่องที่ขอรับบริการถือว่ายุติ
  - กรณีขอร้องเรียน/ร้องทุกข์ /แจ้งเบาะแส เกี่ยวกับการทุจริตและประพฤติมิชอบ เจ้าหน้าที่ผู้รับผิดชอบ จะให้ข้อมูลกับผู้ขอรับบริการในเรื่องที่ผู้ขอรับบริการต้องการทราบและเจ้าหน้าที่ผู้รับผิดชอบ จะดำเนินการรับเรื่องดังกล่าวไว้ และหัวหน้าหน่วยงาน เป็นผู้พิจารณาส่งต่อให้กับหน่วยงานที่เกี่ยวข้องดำเนินการต่อไป ภายใน ๑-๒ วัน

- กรณี ขอร้องเรียน/ร้องทุกข์/แจ้งเบาะแส เรื่องจัดซื้อจัดจ้าง ให้ผู้ขอรับบริการ รอการติดต่อกลับหรือสามารถติดตามเรื่องกับหน่วยงานที่เกี่ยวข้องหากไม่ได้รับการติดต่อกลับจากหน่วยงานที่เกี่ยวข้องภายใน ๑๕ วัน ให้ติดต่อกลับที่ศูนย์รับเรื่องร้องเรียน สำนักงานสาธารณสุขอำเภอศรีสัชชนาลัย โทรศัพท์ ๐๕๕๖๗๑๔๘๒

๕. สถานที่ตั้ง

ตั้งอยู่ ณ ที่ทำการสำนักงานสาธารณสุขอำเภอศรีสัชชนาลัย ๕๕๘ หมู่ที่ ๑ ตำบลหาดเสี้ยว อำเภอศรีสัชชนาลัย จังหวัดสุโขทัย

๖. หน้าที่ความรับผิดชอบ

เป็นศูนย์กลางในการรับเรื่องราวร้องทุกข์ และให้บริการข้อมูลข่าวสาร ให้คาบปรึกษา รับ เรื่องปัญหาความต้องการ และข้อเสนอแนะของประชาชน

## บทที่ ๒

### ประเด็นที่เกี่ยวข้องกับการร้องเรียน

#### คำจำกัดความผู้รับบริการ

หมายถึง ผู้ที่มารับบริการจากส่วนราชการและประชาชนทั่วไป

- ผู้รับบริการ ประกอบด้วย

- หน่วยงานของรัฐ\*/เจ้าหน้าที่ของหน่วยงานของรัฐ/เอกชน /หรือบุคคล/นิติบุคคล

\* หน่วยงานของรัฐ ได้แก่ กระทรวง ทบวง กรมหรือส่วนราชการที่เรียกชื่อ อย่างอื่น องค์กรปกครองส่วนท้องถิ่น รัฐวิสาหกิจ และให้หมายความรวมถึง องค์กรอิสระ องค์กรมหาชน หน่วยงานในกำกับของรัฐและหน่วยงานอื่นใดในลักษณะเดียวกัน

\*\* เจ้าหน้าที่ของรัฐ ได้แก่ ข้าราชการ พนักงานราชการ ลูกจ้างประจำ ลูกจ้างชั่วคราวและผู้ปฏิบัติงานประเภทอื่น ไม่ว่าจะเป็นการแต่งตั้งในฐานะ เป็นกรรมการหรือฐานะอื่นใด รวมทั้งผู้ซึ่งได้รับแต่งตั้งและถูกสั่งให้ปฏิบัติงานให้แก่หน่วยงานของรัฐ

- บุคคล/หน่วยงานอื่นที่ไม่ใช่หน่วยงานของรัฐ

- ผู้ให้บริการตลาดกลางทางอิเล็กทรอนิกส์

- ผู้มีส่วนได้ส่วนเสีย ประกอบด้วย

- ผู้ค้ากับหน่วยงานของรัฐ

- ผู้มีสิทธิรับเงินจากทางราชการที่ไม่ใช่เจ้าหน้าที่ของรัฐ

ผู้มีส่วนได้ส่วนเสีย หมายถึง ผู้ที่ได้รับผลกระทบ ทั้งทางบวกและทางลบ ทั้งทางตรงและ ทางอ้อมจากการดำเนินการของส่วนราชการ เช่น ประชาชนใน ชุมชน

การจัดการข้อร้องเรียน หมายถึง มีความหมายครอบคลุมถึงการจัดการในเรื่อง ข้อร้องเรียน ข้อเสนอแนะ/ข้อคิดเห็น/คาชมเชย/การสอบถามหรือร้องขอข้อมูล

ผู้ร้องเรียน หมายถึง ประชาชนทั่วไป / ผู้มีส่วนได้เสียที่มาติดต่ออย่างศูนย์รับเรื่องร้องเรียน ผ่านช่องทางต่างๆ โดยมีวัตถุประสงค์ ครอบคลุมการร้องเรียน/การให้ข้อเสนอแนะ/การให้ข้อคิดเห็น/การ ชมเชย/

การร้องขอข้อมูล

ช่องทางการรับข้อร้องเรียนหมายถึง ช่องทางต่างๆ ที่ใช้ในการรับเรื่องร้องเรียน เช่น ติดต่อด้วยตนเอง ร้องเรียน ทางโทรศัพท์/ เว็บไซต์/ทางไปรษณีย์

เจ้าหน้าที่ หมายถึง เจ้าหน้าที่ผู้รับผิดชอบจัดการข้อร้องเรียนของหน่วยงาน

ข้อร้องเรียน หมายถึง แบ่งเป็นประเภท ๒ ประเภทคือ เช่น

- ข้อร้องเรียนทั่วไป เช่น เรื่องราวร้องทุกข์ทั่วไปข้อคิดเห็น ข้อเสนอแนะ

คำชมเชย สอบถามหรือร้องขอข้อมูล การร้องเรียนเกี่ยวกับคุณภาพและการให้บริการของหน่วยงาน  
- การร้องเรียนเกี่ยวกับความไม่โปร่งใสของการทุจริตและประพฤติมิชอบ เป็นต้น  
คำร้องเรียนหมายถึง คำหรือข้อความที่ผู้ร้องเรียนกรอกตามแบบฟอร์มที่ศูนย์รับเรื่อง  
ร้องเรียน/ร้องทุกข์ หรือระบบการรับคำร้องเรียนเอง มีแหล่งที่สามารถ ตอบสนอง หรือมีรายละเอียดอย่าง  
ชัดเจนหรือมีนัยสำคัญที่เชื่อถือได้  
การดำเนินการเรื่องร้องเรียน หมายถึง เรื่องร้องเรียน/ร้องทุกข์ที่ได้รับ ผ่านช่องทางการร้องเรียนต่างๆ มา  
เพื่อทราบ หรือพิจารณาดำเนินการแก้ไขปัญหาตามอำนาจหน้าที่  
การจัดการเรื่องร้องเรียน หมายถึง กระบวนการที่ดำเนินการในการแก้ไขปัญหาตามเรื่องร้องเรียนที่  
ได้รับให้ได้รับการแก้ไข หรือบรรเทาความเดือดร้อนจากการดำเนินงาน

### ช่องทางการร้องเรียน

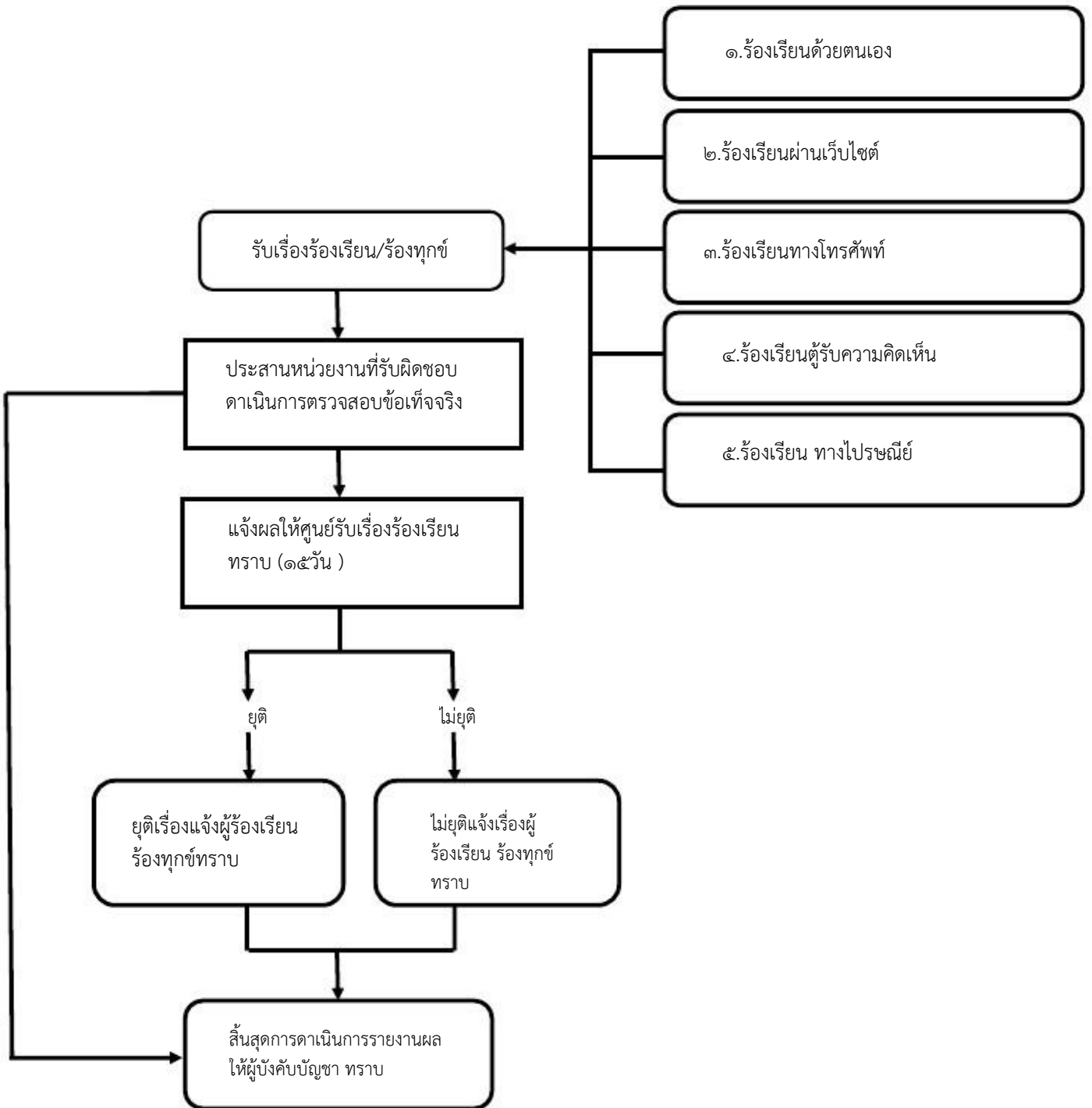
๒.๑ ผ่านทางสำนักงานสาธารณสุขอำเภอศรีสะเกษ

- ๑) รับเรื่องร้องเรียนผ่านหน้าเว็บไซต์ [sasuksrisato2.com](http://sasuksrisato2.com)
- ๒) ร้องเรียนผ่านตู้ /กล่องรับความคิดเห็น (จดหมาย/บัตรสนเท่ห์/เอกสาร)
- ๓) ไปรษณีย์ปกติ (จดหมาย/บัตรสนเท่ห์/เอกสาร)
- ๔) ยื่นด้วยตัวเอง
- ๕) โทรศัพท์ ๐๕๕ ๖๗๑๔๘๒
- ๖) Email ของหน่วยงาน [sasuksrisato2@gmail.com](mailto:sasuksrisato2@gmail.com)/เว็บไซต์หน่วยงาน/Facebook
- ๗) รับเรื่องร้องเรียนผ่าน Facebook ของหน่วยงาน



บทที่ ๓

แผนผังกระบวนการจัดการเรื่องร้องเรียน/ร้องทุกข์



## บทที่ ๔

### ขั้นตอนการปฏิบัติงาน

การแต่งตั้งผู้รับผิดชอบจัดการข้อร้องเรียนของหน่วยงาน

๑ จัดตั้งศูนย์/จุดรับข้อร้องเรียนของหน่วยงาน

๒ จัดทำคำสั่งแต่งตั้งคณะกรรมการดาเนินการ

๓ แจ้งผู้รับผิดชอบตามคำสั่งสำนักงานสาธารณสุขอำเภอศรีสะเกษ ทราบ เพื่อความสะดวกในการประสานงาน

#### การรับและตรวจสอบข้อร้องเรียนจากช่องทางต่างๆ

ดำเนินการรับและติดตามตรวจสอบข้อร้องเรียนที่เข้ามายังหน่วยงานจากช่องทางต่างๆโดยมีข้อปฏิบัติตามที่กำหนด ดังนี้

ช่องทาง	ความถี่ในการตรวจสอบช่องทาง	ระยะเวลาดาเนินการรับข้อร้องเรียนเพื่อประสานหาทางแก้ไข	หมายเหตุ
ร้องเรียนด้วยตนเอง	ทุกครั้งที่มีผู้ร้องเรียน	ภายใน ๑-๒ วันทำการ	-
ร้องเรียนผ่านเว็บไซต์สำนักงานสาธารณสุขอำเภอศรีสะเกษ	ทุกวัน	ภายใน ๑-๒ วันทำการ	-
ร้องเรียนทางโทรศัพท์ ๐๕๕ ๖๗๑๔๘๒	ทุกวัน	ภายใน ๑-๒ วันทำการ	-
ร้องเรียนทาง ไปรษณีย์	ทุกวัน	ภายใน ๑-๒ วันทำการ	
ร้องเรียน Email ของหน่วยงาน	ทุกวัน	ภายใน ๑-๒ วันทำการ	

# ภาคผนวก

### แบบคำร้องทุกข์/ร้องเรียน

ที่.....

วันที่.....เดือน..... พ.ศ. ....

เรื่อง .....

เรียน สาธารณสุขอำเภอศรีสัชชนาลัย

ข้าพเจ้า..... อายุ..... ปี อยู่บ้านเลขที่..... หมู่ที่.....

ตำบล..... อำเภอ..... จังหวัด..... โทรศัพท์.....

อาชีพ..... ตำแหน่ง.....

บัตรประชาชนเลขที่.....

ออกโดย..... วันออกบัตร..... บัตรหมดอายุ.....

มีความประสงค์ขอร้องทุกข์/ร้องเรียน เพื่อให้สำนักงานสาธารณสุขอำเภอศรีสัชชนาลัย พิจารณาดำเนินการช่วยเหลือ หรือแก้ไขปัญหาในเรื่อง.....

.....  
.....  
.....

ทั้งนี้ ข้าพเจ้าขอรับรองว่าคำร้องทุกข์/ร้องเรียนตามข้างต้นเป็นจริง และยินยอมรับผิดชอบทั้งทางแพ่งและทางอาญาหากจะพึงมี

โดยข้าพเจ้าขอส่งเอกสารหลักฐานประกอบการร้องทุกข์/ร้องเรียน (ถ้ามี) ได้แก่

- ๑) ..... จำนวน.....ชุด
- ๒) ..... จำนวน.....ชุด
- ๓) ..... จำนวน.....ชุด

จึงเรียนมาเพื่อโปรดพิจารณาดำเนินการต่อไป

ขอแสดงความนับถือ

(ลงชื่อ) .....

(.....)

ผู้ร้องทุกข์ / ร้องเรียน เบอร์โทร.....

(ลงชื่อ) .....

(.....)

ผู้รับเรื่องร้องเรียน



